

# **TECMARVI**

## **SISTEMAS E AUTOMAÇÃO**

*Proporcionar produtividade com qualidade, eficiência e segurança é o nosso compromisso.*

## **QUEM SOMOS**

Somos uma empresa de Representação Comercial Técnica e atuamos juntos com representadas que possuem anos de know-how em: **Dispositivos para movimentação e elevação de cargas, sistemas de controle e posicionamento de máquinas pesadas, automação e controle, redutores planetários, gestão e análise de energia, filtros e elementos filtrantes para fluídos, processos, óleo e gás, equipamentos e serviços para o setor metal mecânico, desenvolvimento e execução de projetos e montagens de sistemas contra a incêndio.** Desenvolvemos e ofertamos soluções inovadoras e tecnologias para os diversos segmentos industriais, garantindo assim as melhores práticas e soluções técnicas para o sucesso da sua empresa.

Somos responsáveis pelo atendimento comercial técnico externo aos clientes das empresas que representamos.

Desta forma, buscamos nos consolidar como uma das principais empresas fornecedoras de soluções, equipamentos, produtos e serviços nos segmentos em que atuamos. Trabalhamos com competência e ética, buscando sempre a excelência em nosso atendimento e a plena satisfação dos clientes.

Juntos podemos alcançar resultados excepcionais para o seu empreendimento/projeto, e estaremos sempre à disposição para atendê-los.

Faça-nos uma consulta!

**\* Todos os produtos e serviços são desenvolvidos, produzidos, executados, faturados e entregues pelas empresas que representamos.**



## **SEGMENTOS EM QUE ATUAMOS**



# **TECMARVI**

## **SISTEMAS E AUTOMAÇÃO**

- ✓ **Automotiva**
- ✓ **Alimentícia e Bebidas**
- ✓ **Construção Civil**
- ✓ **Farmacêutica**
- ✓ **Geração de Energia**
- ✓ **Indústria Naval e Offshore**
- ✓ **Logística**
- ✓ **Metalúrgica e Mineração**
- ✓ **Papel e Celulose**
- ✓ **Petróleo e Gás**
- ✓ **Portos e Aeroportos**
- ✓ **Química e Petroquímica**
- ✓ **Saneamento**
- ✓ **Siderurgia**



# **EQUIPAMENTOS E DISPOSITIVOS PARA MOVIMENTAÇÃO E ELEVAÇÃO DE CARGAS**





## SOLUÇÕES

### **EM EQUIPAMENTOS E DISPOSITIVOS PARA MOVIMENTAÇÃO E ELEVAÇÃO DE CARGAS**



Fornecedora de pontes e pórticos rolantes, semipórticos, braços giratórios, talhas elétricas, carros de transferência, monovias e desenvolvedora de projetos especiais para movimentação e elevação de cargas e assistência técnica “NR11” para os diversos segmentos de mercado.



Uma das empresas pioneiras no desenvolvimento e fabricação de Controle Remoto Industrial no mundo, Fornece controles remotos com funções de segurança, chaves fim de curso, botoeiras pendentes, sinalização audiovisual e de segurança, pesagem industrial, projetores de imagens, sensores de posicionamento, sensores anticollisão e linha EX “NR12”.



Fornecedora de cintas de poliéster plana e tubular (até 100t), lingas e eslingas, laços de cabo de aço, catracas, terminais para amarração de cargas, correntes e acessórios para movimentação e elevação de cargas “NR12”. Há 40 anos fornecendo soluções sob medida ao mercado brasileiro.



Desenvolvedora e fabricante de dispositivos especiais para movimentação e elevação de cargas mecânicos e automatizados “NR12”; Todos os produtos da Modelagem São Roque tem emissões de “ART” bem como todos os processos são certificados pela ISO 9001-2015.



## **EQUIPAMENTOS PARA MOVIMENTAÇÃO E ELEVAÇÃO DE CARGAS - NR11**

### **FABRICANTE NACIONAL**

- ✓ Pontes rolantes
  - ✓ Monoviga e biviga
- ✓ Pórticos rolantes
  - ✓ Monoviga e biviga
- ✓ Semipórticos
  - ✓ Monoviga e biviga
- ✓ Braço giratório
- ✓ Talhas elétricas
  - ✓ De cabo de aço
- ✓ Monovias
- ✓ Carro de transferência
- ✓ Assistência técnica





## **EQUIPAMENTOS PARA MOVIMENTAÇÃO E ELEVAÇÃO DE CARGAS – NR11**

- ✓ **As pontes rolantes monoviga da Brevil, podem ser fabricadas com capacidades de até 15ton e com vãos podendo atingir até 30m.**



- ✓ **As pontes rolantes Biviga da Brevil, podem ser fabricadas com capacidades de até 160ton com vãos podendo atingir até 30m, e com capacidade de 40ton com vãos de 40m.**

### **Capacidade das Talhas Elétricas de cabo de aço:**

- ✓ Standard: de 1 tonelada a 32 toneladas;
- ✓ Especial: de 4 toneladas a 200 toneladas.



## **EQUIPAMENTOS PARA MOVIMENTAÇÃO E ELEVAÇÃO DE CARGAS – NR11**



### **Os pórticos e semipórticos biviga da Brevil**

- ✓ São indicados para trabalhar com cargas de até 200ton com vãos de até 40m.
- ✓ Podem ser fabricados em viga perfil ou em viga caixão, e pernas piramidais invertidas, oferecendo maior robustez e design moderno da estrutura.



### **Os pórticos e semipórticos monoviga da Brevil**

- ✓ São indicados para trabalhar com cargas de até 15ton com vãos de até 30m.
- ✓ Podem ser fabricados em viga perfil ou em viga caixão, e pernas piramidais invertidas, oferecendo maior robustez e design moderno da estrutura.



## **EQUIPAMENTOS PARA MOVIMENTAÇÃO E ELEVAÇÃO DE CARGAS – NR11**



✓ Os Braços Giratórios podem ser equipados com uma ampla variedade de acessórios e podem trabalhar com cargas até 6.3ton com 6mt de altura.

✓ Podem ser instalados para operação sozinha e localizada, ou em várias células de trabalho.



✓ As monovias atendem às exigências técnicas e de segurança de padrão internacional, podendo ser fabricada com capacidade de até 15ton.



✓ Os carros de transferência, são utilizados para movimentação interna de cargas de até 160ton. Montados sobre trilhos no piso da fábrica, podem ser acionados manualmente ou por motorreductores, e com controle fixo, via rádio, ou com plataforma de operação.

## **EQUIPAMENTOS PARA MOVIMENTAÇÃO E ELEVAÇÃO DE CARGAS – NR11**



✓ Entre as diversas vantagens em adquirir os equipamentos da Brevil, a empresa oferece reposição de peças, com a maioria delas a pronta entrega e possui um departamento de Assistência Técnica especializado e seguro para oferecer aos clientes o que há de mais moderno, com profissionais competentes e experientes.



✓ A Brevil também possui um laboratório para análise de materiais e um departamento de engenharia, que conta com profissionais com mais de 21 anos de experiência, que realizam projetos customizados e especiais para atender às necessidades dos clientes.





## **DISPOSITIVOS DE SEGURANÇA PARA MOVIMENTAÇÃO E ELEVAÇÃO DE CARGAS – NR12**

- ✓ Controle remoto industrial com funções de segurança
- ✓ Projetores de imagens e de linha
- ✓ Sinalização audiovisual
- ✓ Sinalização de segurança
- ✓ Sinalizadores para pontes rolantes
- ✓ Botoeiras pendentes
- ✓ Chaves fim de curso
- ✓ Pesagem industrial
- ✓ Sensores de posicionamento e anticolisão
- ✓ Linha ex



## **DISPOSITIVOS DE SEGURANÇA PARA MOVIMENTAÇÃO E ELEVAÇÃO DE CARGAS – NR12**

### **RÁDIO CONTROLE**

#### **Algumas características:**

- ✓ 2 a 16 botões
- ✓ 1 e 2 velocidades
- ✓ Stand ou Combo
- ✓ Certificação e comunicação DUPLEX
- ✓ Pilhas recarregáveis com duração ≈ de 10 anos ou 1.000 recargas
- ✓ 4 leds indicadores
- ✓ Botão de emergência
- ✓ Compatível com carregador sem fio Qi
- ✓ Segurança G
- ✓ EX – Rating – Classes I II III (zona 2 – grupos A a G).
- ✓ Saídas analógicas de 0 a 10 vcc





## **DISPOSITIVOS DE SEGURANÇA PARA MOVIMENTAÇÃO E ELEVAÇÃO DE CARGAS – NR12**

### **SINALIZAÇÃO DE SEGURANÇA**

- ✓ *Projetores de imagem;*
- ✓ *Projetores de linha;*
- ✓ *Sinalizadores de pontes rolantes e empilhadeiras;*
- ✓ *Sinalizador audiovisual*



## **DISPOSITIVOS DE SEGURANÇA PARA MOVIMENTAÇÃO E ELEVAÇÃO DE CARGAS – NR12**

### **DISPOSITIVOS DE SEGURANÇA E PESAGEM**

- ✓ Anticolisão
- ✓ Fim de curso tipo rotativo
- ✓ Fim de curso tipo cruz
- ✓ Botoeiras pendentes
- ✓ Balanças
- ✓ Controladores de carga
- ✓ Células de carga
- ✓ Display controlador





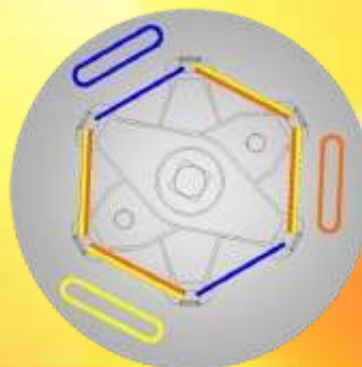
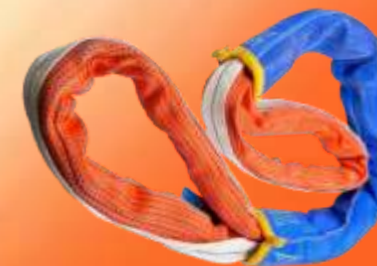
## ***DISPOSITIVOS DE SEGURANÇA PARA AMARRAÇÃO E MOVIMENTAÇÃO DE CARGAS – NR12***

- ✓ Cintas de poliéster planas
- ✓ Cintas tubulares até 100t
- ✓ Cintas a granel
- ✓ Marine sling
- ✓ Cintas para reboques
- ✓ Cintas para amarração de cargas
- ✓ Eslinga e lingas
- ✓ Correntes grau 8
- ✓ Laços de cabos de aço
- ✓ Ganchos, manilhas, cadeados, elos
- ✓ Anelão
- ✓ Catracas e terminais



## ***DISPOSITIVOS DE SEGURANÇA PARA AMARRAÇÃO E MOVIMENTAÇÃO DE CARGAS – NR12***

- ✓ *Cintas de poliéster planas*
- ✓ *Cintas tubulares até 100t*
- ✓ *Cintas a granel*
- ✓ *Marine sling*
- ✓ *Cintas para reboques*
- ✓ *Cintas para amarração de cargas*
- ✓ *Eslingas*





## **DISPOSITIVOS DE SEGURANÇA PARA AMARRAÇÃO E MOVIMENTAÇÃO DE CARGAS – NR12**

- ✓ *Lingas*
- ✓ *Correntes grau 8*
- ✓ *Laços de cabos de aço*
- ✓ *Ganchos, manilhas, cadeados, elos*
- ✓ *Anelão*
- ✓ *Catracas e terminais*



## **DISPOSITIVOS ESPECIAIS PARA MOVIMENTAÇÃO E ELEVAÇÃO DE CARGAS**

- ✓ *Balancim*
- ✓ *Balancim tipo cruz*
- ✓ *Gancho C*
- ✓ *Gancho C giratório*
- ✓ *Pega bobina*
- ✓ *Projetos especiais*





# **CONTROLE - AUTOMAÇÃO INDUSTRIAL GESTÃO E ANÁLISE DE ENERGIA**

**SAG**

**.CHOICE**



**PORTWELL**  
AUTOMATION

**Jensys**<sup>®</sup>  
POWER SOLUTIONS I

# **SOLUÇÕES EM SISTEMAS DE CONTROLE E POSICIONAMENTO DE MÁQUINAS PESADAS** **AUTOMAÇÃO E CONTROLE – GESTÃO E ANÁLISE DE ENERGIA**

**SAG**

Fornecedora de Soluções para controle e segurança de máquinas pesadas e desenvolvedora de soluções em componentes de rádio sensor HF, bem como sistemas completos baseados em GNSS e radar para detecção de posição e medição de distância em aplicações industriais “NR17”.



**.CHOICE**

Soluções nas áreas de Segurança de Máquinas, fornece produtos e sistemas para elétrica e automação industrial. As melhores tecnologias em comando e sinalização de máquinas, sensoriamento, sistemas de controle do movimento e monitoramento de máquinas e processos - “NR12”.



**PORTWELL**  
AUTOMATION

Fornecedora de hardware para aplicações de computação robusta, comunicação de rede, automação e controle, detecção inteligente e segurança da informação. Além disso, a empresa fornece apoio e serviços de P&D para produtos personalizados.



**Jensys**<sup>®</sup>  
POWER SOLUTIONS II

Empresa especialista em tecnologias para gestão e análise de energia.





## **SISTEMAS DE CONTROLE E POSICIONAMENTO DE MÁQUINAS PESADAS**

### **PRODUTOS E SERVIÇOS**

- ✓ *Postos de comando*
- ✓ *Cabines e salas de comando*
- ✓ *Mesas de comando remoto*
- ✓ *Manetes, controladores e joysticks*
- ✓ *Controle remoto*
- ✓ *Controle remoto industrial*
- ✓ *Encoders absolutos e incrementais*
- ✓ *Radars para detecção e medição de distâncias absoluta 1D e 3D*
- ✓ *Laser para medições 1D e 3D*
- ✓ *Sensores e analisadores*
- ✓ *Assistência técnica*



## ***PRODUTOS E SISTEMAS PARA ELÉTRICA E AUTOMAÇÃO INDUSTRIAL***



**PROFI<sup>®</sup>  
BUS**      **PROFI<sup>®</sup>  
NET**

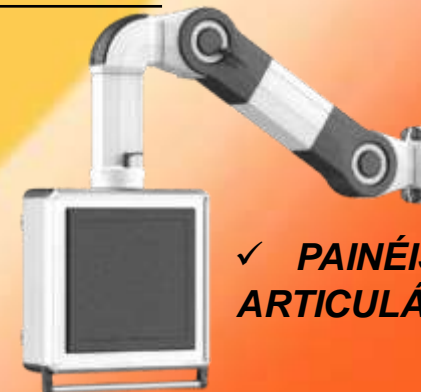
✓ IHM e IHM com CLP S7  
COMPATÍVEIS



✓ CLP S7  
COMPACTO e MODULAR



✓ MÓDULOS  
DE MONITORAMENTO



✓ PAINÉIS  
ARTICULÁVEIS



✓ **SENSORES INDUSTRIAIS**



✓ **ENCODERS  
MAGNÉTICOS e ROTATIVOS**



✓ **MOTORES DE POSICIONAMENTO  
DRIVECOD**

**PROFI<sup>®</sup>  
BUS**      **CANopen**      **Modbus**

**EtherCAT**      **ETHERNET  
POWERLINK**

✓ **MODULOS I/O DE CAMPO**



✓ **CABOS e CONECTORES**





## **PRODUTOS E SISTEMAS PARA ELÉTRICA E AUTOMAÇÃO INDUSTRIAL**



- ✓ **COMANDO e SINALIZAÇÃO AUDIO VISUAL**
- ✓ **COLUNAS LUMINOSAS MODULARES**



- ✓ **COMPONENTES PARA INDÚSTRIA 4.0**



- ✓ **BOTÕES MONTADAS**



- ✓ **BOTÕES DE COMANDO E SINALIZAÇÃO**



- ✓ **COMANDO e SINALIZAÇÃO**



- ✓ **CHAVES FIM DE CURSO e PEDALEIRAS**

## SEGURANÇA DE MÁQUINAS E PROCESSOS – NR12



✓ **CHAVES DE SEGURANÇA  
RFID – CAT 4**



✓ **SISTEMAS DE  
INTERTRAVAMENTO**



✓ **SCANNER DE ÁREA**



✓ **CLP DE SEGURANÇA  
COMPACTO**



✓ **RELÊ DE SEGURANÇA  
Ultra Slim**



✓ **RADAR VOLUMÊTRICO  
LBK-3D**



✓ **SENSORES DE  
SEGURANÇA RFID – CAT 4**



✓ **RELÊ DE SEGURANÇA  
VIA RÁDIO – CAT 4**



✓ **BOTOEIRA MÓVEL  
HOMEM MORTO**

SK4



## SEGURANÇA DE MÁQUINAS E PROCESSOS - NR12



✓ CHAVES PARA DESALINHAMENTO DE CORREIAS



✓ CHAVES DE SEGURANÇA



✓ PEDALEIRAS DE SEGURANÇA



✓ CORTINAS DE LUZ



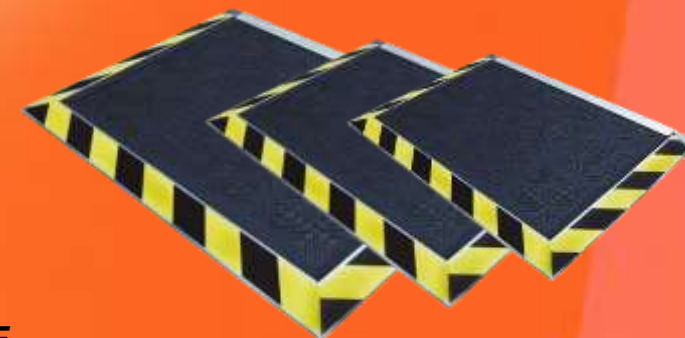
✓ BATENTES DE SEGURANÇA



✓ ATUADORES PARA PORTAS



✓ COMANDO BIMANUAL



✓ TAPETES DE SEGURANÇA

## AUTOMAÇÃO INDUSTRIAL



✓ CLPs

CANopen Modbus CAN

IHM SÉRIE FUTURE



EtherCAT CANopen Modbus

IHM  
SÉRIE MASS



ARM IEC



✓ CLP e SISTEMAS I/O

Modbus

PROFI BUS

PROFI NET

EtherCAT

M-IOT



✓ CLP + IHM + M-IOT

✓ SISTEMAS I/O IP67 e IP69K



PROFI NET

EtherCAT



CoDeSys

✓ CONTROLADOR DE MOVIMENTO

✓ CLP COMPACTO



CANopen Modbus

LoRa

CoDeSys

IEC



## ***HARDWARE PARA APLICAÇÕES DE COMPUTAÇÃO ROBUSTA INDUSTRIAIS***



✓ **MONITORES INDUSTRIAIS**



✓ **PAINEL IPC EX**

✓ **IPC EXPANSÍVEL COM DUAS CPUs**

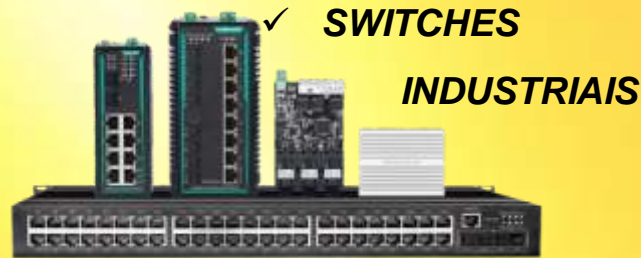


✓ **ÓCULOS VR À PROVA DE EXPLOÇÃO COM 5G**



ASUS IoT

✓ **PLACAS MÃE INDUSTRIAIS**



✓ **SWITCHES**

**INDUSTRIAIS**

✓ **NOTBOOKS, Tabletes E HANDHELD INDUSTRIAIS**



✓ **PLACA-MÃE PARA IA**



✓ **RACKMOUNT IPC**

✓ **BOX IPC**



✓ DRIVERS AC PARA  
SERVO MOTOR



## MOTION CONTROL



✓ INVERSORES DE FREQUÊNCIA



✓ SERVO MOTOR DC



✓ SERVO MOTOR SÉRIE G2

SERVO MOTOR SÉRIE MD



✓ DRIVERS DC PARA MOTOR DE PASSO

EtherCAT  
CANopen  
Modbus



✓ DRIVERS PARA  
MOTOR DE PASSO



## REDUTORES PLANETÁRIOS

REDUTORES EM "T"

✓ DE ALTA PRECISÃO DE LINHA

✓ ECONÔMICO EM LINHA

HEAVY DUTY

✓ DE ALTA PRECISÃO EM ÂNGULO

ECONÔMICO EM ÂNGULO

✓ CUSTOMIZADO



## TECNOLOGIAS PARA ANÁLISE E GESTÃO DE ENERGIA

### SOLUÇÕES EM ENERGIA PARA:

- ✓ Gestão de energia: ISSO 50001
- ✓ Qualidade de energia elétrica: PRODIST Módulo 8
- ✓ Monitoramento de corrente residual: NBR 5410 e IEC 60755
- ✓ Relês de monitoramento: Isolação, corrente residual e variáveis elétricas
- ✓ Correção FP e filtros harmônicos
- ✓ Fornecimento ininterrupto de energia – UPS
- ✓ Software supervisorio





# ***FILTROS E ELEMENTOS FILTRANTES PARA FLUÍDOS – PROCESSOS – ÓLEO E GÁS***



**Fabricante de uma extensa linha de filtros e vasos de pressão, oferece ao mercado uma variedade de filtros e elementos filtrantes com uma ampla diversidade de materiais e retenções, desenvolvedora de projetos especiais em filtros e sistemas de filtragem industrial para fluídos, processos, óleo e gás.**

## **SOLUÇÕES EM SISTEMAS DE FILTRAÇÃO INDUSTRIAL**

### **FILTROS PARA FLUÍDOS, PROCESSOS, ÓLEO e GÁS**

- ✓ *Filtro coalescedor*
- ✓ *Vaso de pressão*
- ✓ *Filtro de processo*
- ✓ *Filtros simplex e duplex*
- ✓ *Filtro ciclone e ciclone combinado*
- ✓ *Filtro bag*
- ✓ *Filtro coalescente*
- ✓ *Filtro Y, T, e MINI T*





## **SOLUÇÕES EM SISTEMAS DE FILTRAÇÃO INDUSTRIAL**

### **ELEMENTOS FILTRANTES**

- ✓ *Filtros para polímeros*
- ✓ *Filtro hidráulico*
- ✓ *Cestos*
- ✓ *Filtros para ar*
- ✓ *Cartuchos filtrante*
- ✓ *Cartuchos coalescentes*
- ✓ *Internos e recheios*



## SOLUÇÕES EM SISTEMAS DE FILTRAÇÃO INDUSTRIAL



### PRODUTOS PARA OS SEGMENTOS METALÚRGICO e GÁS

#### Filtros simplex

- Tipos cesto e cartucho



#### Filtros coalescentes

- Conjunto de filtros
- Pré-Filtro (1MM)
- Filtro (01MM e 0,01MM)
- Carvão ativado (vapores e odores)



#### Filtros duplex

- Tipo cesto e cartucho, duas carcaças em paralelo para processos contínuos



#### Filtros hidráulicos

- Filtros de sucção
- Filtros de retorno
- Filtros de pressão

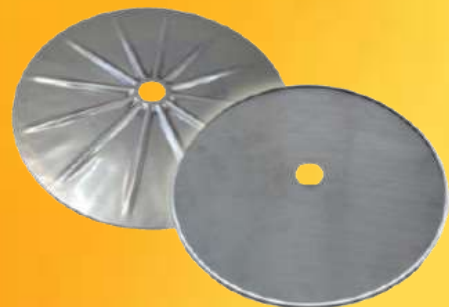




## **SOLUÇÕES EM SISTEMAS DE FILTRAÇÃO INDUSTRIAL**

### **PRODUTOS PARA O SEGMENTO DA INDÚSTRIA QUÍMICA**

- ✓ Filtro BAG
- ✓ Filtro CARTUCHO
- ✓ Filtro CESTO
- ✓ Filtro COALESCENTE
- ✓ Cartuchos SINTERIZADOS/SPARGERS
- ✓ Filtro MANGA
- ✓ Vasos de pressão
- ✓ Elementos metálicos



### **APLICAÇÕES GERAIS**

- ✓ Manutenção da qualidade do produto final
- ✓ Remoção de contaminantes de matérias primas
- ✓ Filtração:
  - ✓ Ar comprimido
  - ✓ Vapor
  - ✓ Água de processo



## **SOLUÇÕES EM SISTEMAS DE FILTRAÇÃO INDUSTRIAL**

### **PRODUTOS PARA O SEGMENTO NAVAL**



**Filtros de ar**



**Filtros diversos**



**Filtro de combustível**

e

**Filtro lubrificante**



**Filtros hidráulicos**

- Filtros de sucção
- Filtros de retorno
- Filtros de pressão



## **SOLUÇÕES EM SISTEMAS DE FILTRAÇÃO INDUSTRIAL**

### **PRODUTOS PARA O SEGMENTO FERROVIÁRIO**

#### **APLICAÇÕES GERAIS**

- ✓ *Filtros de óleo combustível*
- ✓ *Filtro lubrificante*
- ✓ *Filtros diversos para filtração de locomotivas*
- ✓ *Filtro de ar*
- ✓ *Filtros de combustível primário e secundário*
- ✓ *Filtro de óleo pequeno e grande para turbina*
- ✓ *Filtro sacola*
- ✓ *Filtro para freios*

- *Filtros de combustível*
- *Filtro lubrificante*



**Filtros de ar**



**Filtros diversos**



# ***SOLUÇÕES PARA O SETOR METAL MECÂNICO***



**Empresa especializada há mais de 30 anos em usinagem, caldeiraria leve e média em geral, desenvolvendo e fabricando peças industriais para reposição e nacionalização para os diversos segmentos industriais, todos os processos são certificados pela ISO 9001-2015.**



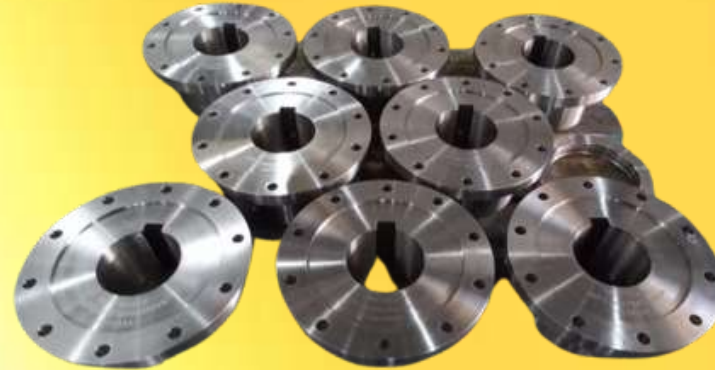
**POLUX  
INDUSTRIAL**

**Empresa especializada fornecedora de soluções para o mercado metal mecânico em máquinas de corte a laser, solda laser, dobradeiras de chapas e tubos CN e CNC, calandras, robôs de solda e demais equipamentos para o segmento.**



## **DESENVOLVIMENTO, REPOSIÇÃO E NACIONALIZAÇÃO DE PEÇAS INDUSTRIAIS**

- ✓ *Nacionalização de produto*
- ✓ *Peças fundidas e usinadas em diversos materiais*
- ✓ *Caldeiraria leve e média*
- ✓ *Usinagem em geral*
- ✓ *Ferramentais para fundição e outros processos*
- ✓ *Engenharia reversa*



## **DESENVOLVIMENTO, REPOSIÇÃO E NACIONALIZAÇÃO DE PEÇAS INDUSTRIAIS**

- ✓ *Nacionalização de produto*
- ✓ *Peças fundidas e usinadas em diversos materiais*
- ✓ *Caldeiraria leve e média*
- ✓ *Usinagem em geral*
- ✓ *Ferramentais para fundição e outros processos*
- ✓ *Engenharia reversa*





## **SOLUÇÕES PARA O SETOR METAL MECÂNICO**

### **MÁQUINAS DE CORTE A LASER**

- ✓ Máquinas de corte a laser aberta, opção de sistema de corte de tubos
- ✓ Máquina de corte a laser aberta de alta performance
- ✓ Máquina de corte a laser aberta, mesa dupla para alta produtividade
- ✓ Máquina de corte a laser combinada para médias e altas potências
- ✓ Máquina de corte a laser combinada com sistema de corte de tubos
- ✓ Sistema automatizado de alta produção para corte de chapas a laser
- ✓ Máquina de corte de tubos para alta produção
- ✓ Equipamento de solda a laser 3x1 (solda, corte e limpeza)
- ✓ Sistemas robotizados para solda a laser
- ✓ Dobradeira de chapas planas cn ou cnc
- ✓ Dobradeira de tubos cn ou cnc



**POLUX  
INDUSTRIAL**

**POLUX  
INDUSTRIAL**

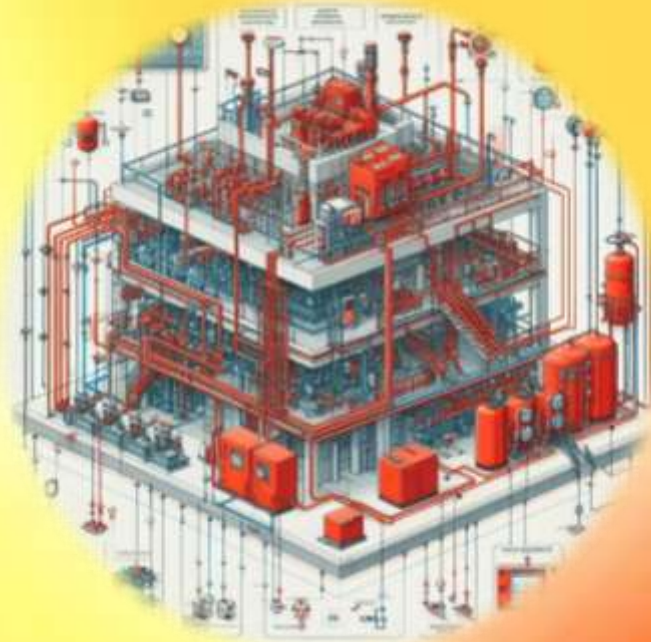
## SOLUÇÕES PARA O MERCADO METAL MECÂNICO

Corte Laser, Solda laser, Dobradeiras  
de chapas e tubos CN e CNC,  
Calandras, Robôs, etc.





# ***SISTEMAS DE COMBATE A INCÊNDIO***



**Engenharia especialista há 35 anos desenvolvendo, implantando e executando projetos em sistemas contra incêndio em indústrias e negócios complexos.**

## **SOLUÇÕES EM SISTEMAS DE COMBATE A INCÊNDIO**

### **PROJETOS**

- ✓ Dimensionamento
- ✓ Detalhamento e aprovação de projetos de sistemas de combate a incêndio, atendendo todas as normas necessárias.

### **INPLANTAÇÃO E GESTÃO, COM MÃO DE OBRA ESPECIALIZADA EM:**

- ✓ Sistemas de combate a incêndio
- ✓ Sistemas sprinklers
- ✓ Detecção e alarme
- ✓ Sistema de dilúvio
- ✓ Supressão por agentes limpos (FM200 – NOVEC1230 – INERGE)
- ✓ Hidrantes
- ✓ LGE
- ✓ Casa de Bombas





## **SOLUÇÕES EM SISTEMAS DE COMBATE A INCÊNDIO**

### **INSPEÇÃO E MANUTENÇÃO**

- ✓ Inspeção por diversos métodos
- ✓ Testes
- ✓ Regulagem de equipamentos
- ✓ Planejamento e programação de manutenção
- ✓ Revitalização de instalações



### **GERENCIAMENTO**

- ✓ Cronograma de obras
- ✓ Planejamento estratégico
- ✓ Acompanhamento em tempo real de projetos e interface com fornecedores.

### **CONSULTORIA**

- ✓ Estudos para implantação e retrofit de sistemas de combate a incêndio
- ✓ Definição de orçamentos
- ✓ Laudos e perícias técnicas de instalações



## **SOLUÇÕES EM SISTEMAS DE COMBATE A INCÊNDIO**

### **PROJETOS E SOLUÇÕES EM :**

- ✓ Casas de bombas;
- ✓ Sistemas de hidrantes e canhão monitor;
- ✓ Sistemas de sprinklers;
- ✓ Sinalização de equipamentos e rotas de fuga;
- ✓ Sistemas de detecção e alarme;
- ✓ Iluminação de emergência;
- ✓ Sistema de combate por CO2
- ✓ Sistema de dilúvio;
- ✓ Sistema de sprinklers e dilúvio po LGE;
- ✓ Sistema de combate por FM200.





# TECMARVI

SISTEMAS E AUTOMAÇÃO

**CONTATO: Marcos Vinicius Mesquita**

e-mails: [marcos.mesquita@tecmarvi.com.br](mailto:marcos.mesquita@tecmarvi.com.br)

[contato@tecmarvi.com.br](mailto:contato@tecmarvi.com.br) | [vendas@tecmarvi.com.br](mailto:vendas@tecmarvi.com.br)



+55 21 99663-0663



+55 21 98357-1193



Tecmarvi Sistemas e Automação

Site: <https://www.tecmarvi.com.br>

**Obrigado!**